

Bewuste Bouwers gedragscode

Een Bewuste Bouwer is het visitekaartje van de bouwsector en zet de gedragscode in op haar projecten en werkt zo op een omgevingsbewuste, veilige, minder milieubelastende en verzorgde wijze.



Omgeving

Een Bewuste Bouwer probeert hinder voor en hinderbeleving van de omgeving zoveel mogelijk te beperken. Bouwplaats medewerkers zijn zich bewust van de impact van hun handelen op mens, flora en fauna in de omgeving. Zij communiceren proactief voorafgaand en tijdens de bouw en gaan zorgvuldig om met vragen, klachten en tips vanuit de omgeving.

Veilig

Een Bewuste Bouwer draagt bij aan de zorg voor de veiligheid op de bouwplaats en richt zich met name op de omgeving van de bouwplaats. Middels een stakeholdersanalyse wordt duidelijk welke partijen hierbij zijn betrokken. De medewerkers op de bouwplaats zijn zich bewust van de eigen veiligheid, de veiligheid van anderen op de bouwplaats en de veiligheidsrisico's voor de directe omgeving en stralen dit uit.

Vakmensen

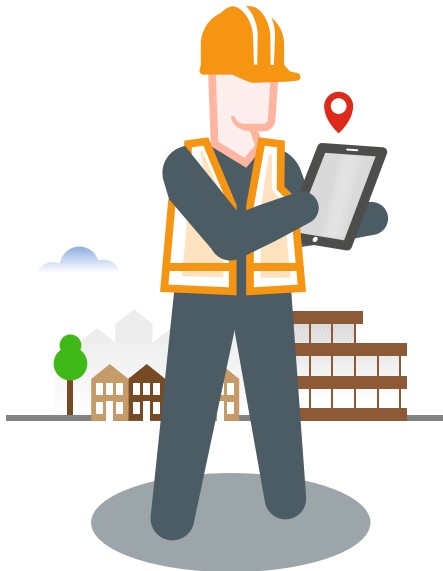
Een Bewuste Bouwer heeft aandacht voor ontwikkeling, veiligheid, gezondheid en welzijn van de bouwplaats medewerkers en houdt rekening in alle communicatie-uitingen met de verschillende doelgroepen, zowel op de bouwplaats als naar de omgeving. Bouwplaats medewerkers dragen bij aan het imago van de bouw. Zij zijn het visitekaartje van de bouwplaats en van de bouwsector en zijn een rolmodel voor toekomstige instroom vakmensen.

Milieu

Een Bewuste Bouwer werkt milieubewust. Het bouwbedrijf heeft een beleidslijn om de impact op het milieu te minimaliseren. Het bouwbedrijf neemt maatregelen en faciliteert de bouwplaats om op minder milieubelastende wijze te bouwen, ook ten aanzien van de omgeving..

Verzorgd

Een Bewuste Bouwer werkt ordelijk. De bouwplaats maakt, gezien vanuit de omgeving, een nette indruk. Op en rond de bouwplaats is het opgeruimd en vrij van zwerfafval. Dit resulteert in een verzorgd uitzienende bouwplaats, toegangswegen en afzettingen. Materiaal en materieel zijn opgeruimd, schoon en onderhouden.



Omgeving

Een Bewuste Bouwer probeert hinder voor en hinderbeleving van de omgeving zoveel mogelijk te beperken. Bouwplaats medewerkers zijn zich bewust van de impact van hun handelen op mens, flora en fauna in de omgeving. Zij communiceren proactief voorafgaand en tijdens de bouw en gaan zorgvuldig om met vragen, klachten en tips vanuit de omgeving.

Maatregelen

Op de norm

- Bouwhinder voor de omgeving wordt beperkt.
- Geluidshinder van niet-bouwgerelateerde werkzaamheden wordt beperkt.
- Een omgevingsscan is uitgevoerd.
- Flora en fauna worden beschermd.
- Op en rond de bouwplaats is aandacht voor kwetsbare mensen.
- De privacy van de omgeving wordt gerespecteerd.
- Het is duidelijk wie het verantwoordelijke bedrijf en aanspreekpunt zijn.

Boven de norm

- Bouwhinder voor de omgeving wordt extra beperkt.
- De effecten van bouwhinder worden gemonitord en gemeten.
- De omgevingsscan is verder uitgewerkt op specifieke issues, waarmee maatwerk wordt geleverd.
- De parkeergelegenheid voor bouwplaats medewerkers en bezoekers vormt geen belemmering voor direct omwonenden.
- De bouwplaats maakt gebruik van lokale diensten.

Bewustwording & Communicatie

Op de norm

- De bouwplaats en de bouwplaats medewerkers profileren zich als Bewuste Bouwer.
- De omgeving is vooraf en wordt tijdens de werkzaamheden geïnformeerd over het project; tijdstip, tijdsduur, plaats en soort hinder.
- Contactmogelijkheden met de bouwplaats zijn laagdrempelig.
- De banner van Verbeterdebouw.nl|Bewuste Bouwers is zichtbaar opgehangen, zodat eenvoudig meldingen kunnen worden gedaan.
- Meldingen worden zorgvuldig opgepakt.
- Meldingen worden gedeeld met de bouwplaats medewerkers.

Boven de norm

- Projectinformatie is beschikbaar voor omwonenden en voorbijgangers.
- Het bouwbedrijf of de bouwplaats is 24-uur per dag, 7 dagen per week bereikbaar om calamiteiten te melden.
- De bouwplaats is transparant naar de omgeving over klachten en complimenten.
- Omwonenden worden geïnformeerd over maatregelen voor beperking van bouwhinder.
- De bouwplaats verantwoordelijken communiceren extra met de omgeving over de voortgang van de (bouw-) werkzaamheden en eventuele incidenten.



Veilig

Een Bewuste Bouwer draagt bij aan de zorg voor de veiligheid op de bouwplaats en richt zich met name op de omgeving van de bouwplaats. Middels een stakeholders-analyse wordt duidelijk welke partijen hierbij zijn betrokken. De medewerkers op de bouwplaats zijn zich bewust van de eigen veiligheid, de veiligheid van anderen op de bouwplaats en de veiligheidsrisico's voor de directe omgeving en stralen dit uit.

Maatregelen

Op de norm

- Het borgen van de veiligheid voor de omgeving wordt planmatig aangepakt.
- Op en rond de bouwplaats zijn passende veiligheidsvoorzieningen getroffen.
- Op de bouwplaats is een goed werkend systeem van toegangscontrole.
- De bouwwerkzaamheden en het bouwverkeer vormen een aanvaardbaar risico, vastgelegd in bijvoorbeeld een BLVC-plan of Bouwveiligheidsplan.
- Op de bouwplaats zijn voorgeschreven en goedgekeurde PBM-s beschikbaar voor bezoekers en bezoekers worden begeleid.
- Op de bouwplaats of op een alternatieve locatie is een AED aanwezig.
- De bouwplaats-organisatie houdt het veiligheidsgevoel van de omgeving in stand.

Boven de norm

- De omgeving wordt, in samenspraak met de belanghebbenden, periodiek geïnspecteerd.

Bewustwording & Communicatie

Op de norm

- Het is duidelijk hoe de regierol is ingevuld.
- Het is duidelijk waar bezoekers zich moeten melden en zij kunnen deze locatie veilig bereiken.
- Medewerkers, bezoekers, onderaannemers, leveranciers en nevenaannemers ontvangen vooraf een routebeschrijving, parkeerinstructie en algemene veiligheidsinstructie.
- Op en rond de bouwplaats zijn geen onveilige situaties waargenomen.
- Op de bouwplaats is een noodplan of calamiteitenplan aanwezig.
- Men leert van fouten en verbetert continu de veiligheid op en rond de bouwplaats.
- Voor het uitvoeren van risicovolle werkzaamheden worden Taak Risico Analyses opgesteld, alvorens de werkzaamheden uit te voeren.

Boven de norm

- De bouwplaats beïnvloedt gewenst (weg-)gedrag met andere maatregelen dan met standaard bebording.
- Bouwplaats medewerkers denken proactief mee over de veiligheid van de omgeving.
- Fouten, incidenten en ervaringen worden gerapporteerd en gedeeld met omgeving, opdrachtgever en de sector.



Vakmensen

Een Bewuste Bouwer heeft aandacht voor ontwikkeling, veiligheid, gezondheid en welzijn van de bouwplaats medewerkers en houdt rekening in alle communicatie-uitingen met de verschillende doelgroepen, zowel op de bouwplaats als naar de omgeving. Bouwplaats medewerkers dragen bij aan het imago van de bouw. Zij zijn het visitekaartje van de bouwplaats en van de bouwsector en zijn een rolmodel voor toekomstige instroom vakmensen.

Maatregelen

Op de norm

- Voor de bouwplaats zijn gedragsregels opgesteld.
- Op de bouwplaats worden bouwplaats medewerkers direct aangesproken bij het niet nakomen van afspraken of bij het constateren van onveilig handelen en/of ongewenst gedrag.
- Bouwplaats medewerkers zijn correct gekleed.

Boven de norm

- Het bouwbedrijf heeft actief beleid ten aanzien van stimuleren en inzetten van stagiairs/leerlingen.
- Uit oogpunt van Maatschappelijk Verantwoord Ondernemen biedt de bouwplaats de mogelijkheid om een SROI-medewerker in te zetten.

Bewustwording & Communicatie

Op de norm

- Veiligheid, gezondheid en welzijn van bouwplaats medewerkers zijn behandeld in de introductie, in de (taak-) instructie en in een toolbox meeting.
- Bouwplaats medewerkers zijn op de hoogte van veiligheid- en gezondheidsrisico's en maatregelen.
- Het bouwbedrijf heeft zichtbare aandacht voor veiligheid, gezondheid, welzijn en duurzame inzetbaarheid van medewerkers.
- Bouwplaats medewerkers zijn op de hoogte van deelname aan Bewuste Bouwers en committeren zich aan de gedragscode.
- Bouwplaats medewerkers spreken elkaar aan op gedrag en onaanvaardbare risico's.

Boven de norm

- Het bouwbedrijf en de bouwplaats dragen bij aan stimulering van jongeren voor studiekeuze techniek.
- Instructie en informatie zijn -indien van toepassing- in meerdere talen beschikbaar voor bouwplaats medewerkers.
- De bouwplaats houdt rekening met specifieke doelgroepen en met eventuele cultuurverschillen



Milieu

Een Bewuste Bouwer werkt milieubewust. Het bouwbedrijf heeft een beleidslijn om de impact op het milieu te minimaliseren. Het bouwbedrijf neemt maatregelen en faciliteert de bouwplaats om op minder milieubelastende wijze te bouwen, ook ten aanzien van de omgeving.

Maatregelen

Op de norm

- Op de bouwplaats zijn energie- en waterbesparende maatregelen doorgevoerd.
- Reductiemaatregelen voor energie- en waterverbruik worden gemonitord.
- De bouwplaats gaat op een bewuste en verantwoorde wijze om met afval en reststroomafval.
- Afval wordt in diverse fracties gescheiden ingezameld en aangeleverd.
- De bouwplaats is voorbereid om lekkage en morsen van olie en brandstof op te vangen.

Boven de norm

- De bouwplaats maakt gebruik van duurzaam opgewekte stroom.
- De bouwplaats heeft een target voor scheidingspercentage afval.
- Het project maakt gebruik van duurzaam en/of emissieloos materieel.
- (rest-)Materiaal wordt hergebruikt.

Bewustwording & Communicatie

Op de norm

- Op de bouwplaats of bij het bouwbedrijf wordt minimaal 1 x per jaar een toolbox over het werken vanuit de milieuriichtlijnen gehouden.
- De (bedrijfs-)richtlijnen voor duurzaamheid (milieu, afval, energie- en waterbesparing) zijn gecommuniceerd op de bouwplaats.

Boven de norm

- Milieumaatregelen worden gedeeld met belanghebbenden en zijn zichtbaar.
- Resultaten van monitoring en meting worden gedeeld met belanghebbenden.
- Duurzaamheid is een selectiecriteria voor leveranciers en onderaannemers.



Verzorgd

Een Bewuste Bouwer werkt ordelijk. De bouwplaats maakt, gezien vanuit de omgeving, een nette indruk. Op en rond de bouwplaats is het opgeruimd en vrij van zwerfafval. Dit resulteert in een verzorgd uitziende bouwplaats, toegangswegen en afzettingen. Materiaal en materieel zijn opgeruimd, schoon en onderhouden.

Maatregelen

Op de norm

- Faciliteiten voor bouwplaats medewerkers en bezoekers zijn schoon en goed onderhouden.
- Materiaal en materieel zijn netjes opgeslagen, opgeruimd en indien nodig afgedekt en vastgezet.
- Schade en vervuiling aan wegen en/of eigendommen van derden worden voorkomen of hersteld.
- Hekken staan recht en voeten vormen geen val- en/of struikelgevaar.
- Op en rond de bouwplaats is geen aanwezigheid van los bouw- en sloopafval, zwerfafval en noemenswaardig onkruid.

Boven de norm

- Faciliteiten zijn toegespitst op de verschillende doelgroepen.
- Er zijn geschikte afvalbakken op diverse locaties op de bouwplaats aanwezig.
- Een alternatief voor bouwhekken die netheid en uniformiteit vergroten is aanwezig.
- Ongewenste graffiti wordt onmiddellijk verwijderd.

Bewustwording & Communicatie

Op de norm

- Het bouwbedrijf stimuleert en faciliteert de bouwplaats medewerkers om de bouwplaats en de faciliteiten schoon en opgeruimd te houden.
- Periodiek worden de bouwplaats en de naaste omgeving geïnspecteerd.

Boven de norm

- Bouwplaats medewerkers nemen zelf verantwoordelijkheid voor een opgeruimde bouwplaats en faciliteiten.
- Omwonenden worden betrokken bij de afwerking/inrichting van het bouwterrein.